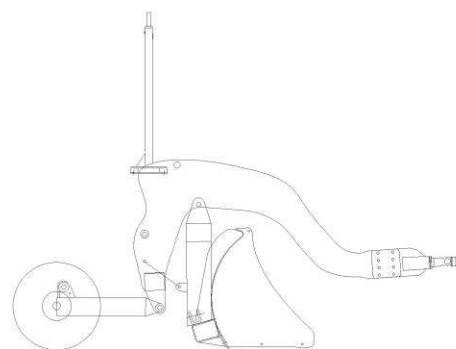


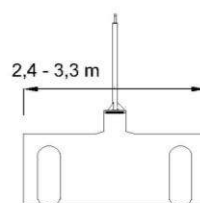
GREEN – 24.33

Ambiti di applicazione: campi sportivi

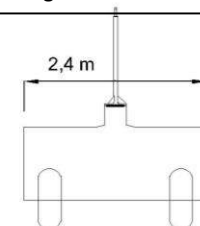
Tipologia: livellatrice estensibile
 Potenza minima richiesta: 80 HP
 Potenza massima richiesta: 150 HP
 Lunghezza totale: 2,80 m
 Larghezza totale: 3,30 m
 Larghezza di lavoro: 2,40 m – 3,30 m
 Larghezza di trasporto: 2,40 m
 Carreggiata di lavoro: 2,90 m
 Carreggiata di trasporto: 2,00 m
 Altezza ruote: 0,84 m
 Altezza lama: 1,00 m
 Altezza gancio di traino: 0,50 m
 Peso indicativo: 1.950 kg
 Tipo di telaio: monotrave
 Tipo apertura lama: idraulica
 Lama ripiegabile: no
 Lama estensibile: si
 Tipo apertura assali: telescopica
 Assali estensibili: si
 Filtro olio: cartuccia
 Bilanciere: n° 2 ruote stabilizzatrici
 Inclinazione della lama: manuale
 Impianto luci: si
 Asta porta ricevitore: n° 1 idraulica estensibile
 con lettura elettronica della quota
 Control box: digit
 Variazione dell'angolo di incidenza della lama: si
 Materiale trasportato per passata: 3,90 m³
 Velocità di finitura (km/h): 7 km/h
 Distanza di trasporto (m): 100 m
 Controllo laser: idraulico indipendente
 Predisposizione impianto laser: si
 Predisposizione impianto GPS: si
 Precisione con laser su 1300 m (diametro): ± 2 mm
 Precisione con GPS su 10 km (diametro): ± 10 mm



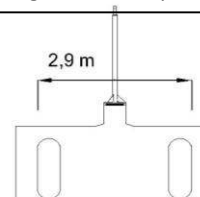
Lunghezza totale



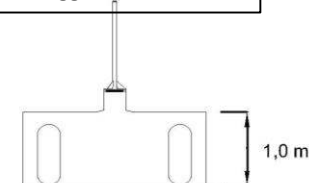
Larghezza di lavoro



Larghezza di trasporto



Carreggiata di lavoro



Altezza lama