

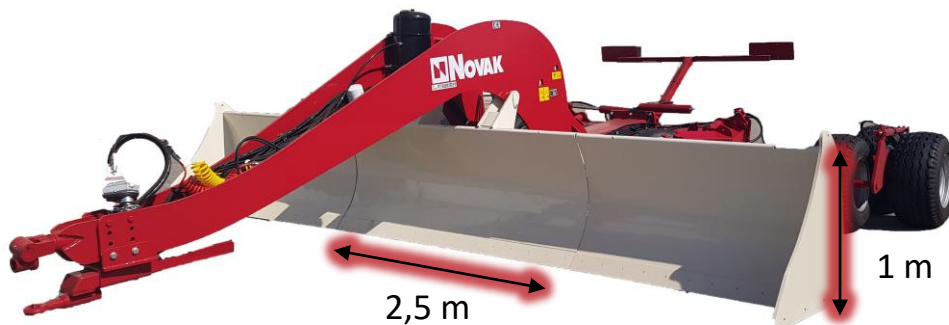
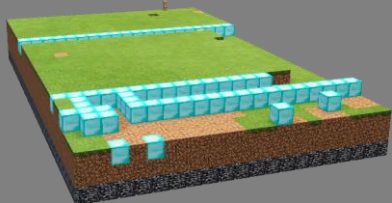


I vantaggi delle livellatrici NOVAK

- La macchina lavora velocemente su qualunque tipo di terreno
- Due macchine in una, grazie alla possibilità di lavorare anche a 2,5 metri con le sezioni della lama chiusa (solo MASTER)
- L'asta porta ricevitore è dotata di una lettura elettronica della quota che viene riportata sul control box digit e agevola la fase di rilievo e di esecuzione del lavoro
- Affidabilità assicurata anche dai 2 anni di garanzia

Livellatrice MASTER NOVAK

Ideale per
agricoltura e
movimento terra



Due larghezze
di lavoro
2,5
metri

5 **6** **7**
metri

Velocità e precisione elevate con gli assali NOVAK

Assale a farfalla chiuso



Assale a farfalla aperto



Le MASTER - 60 e 70 hanno l'assale a farfalla e due bilancieri a tre ruote nell'allestimento standard; la larghezza di lavoro variabile insieme alle tre ruote assicura la velocità di 10 - 12 km/h.

Apertura della lama verso il retro della macchina

Con la lama
aperta:



- • Due livellatrici in una
- • Velocità e precisione nel livellare terreni di grandi dimensioni

La gamma MASTER può essere utilizzata sia con la lama chiusa sia aperta. Questa caratteristica tecnica porta un vantaggio in due ambiti diversi: si può, aprendo la lama (5, 6, 7 m), livellare normalmente un terreno e poi....

Apertura della lama verso il retro della macchina

Con la lama chiusa:



- • Due livellatrici in una
- • Trattore con poca potenza di traino e di piccole dimensioni

...chiudendola e utilizzando solo la sezione centrale della lama (larghezza di lavoro 2,5 m), livellare ad esempio una strada bianca.